

Схема крепления к потолку (3-2)

V_n (ширина полотна) = $(V \text{ проема} + 54 \text{ мм}) / 3$
 H (высота полотна) = $H \text{ проема} - 56 \text{ мм}$ (крепление потолка каскад)
 $L1 = L2 = L3$ (длина направляющей) = $(4V_{пр} - 51) / 3$
 $Ld1 = Ld2$ (длина декор. наклейки) = $L1$ (длина направляющей)

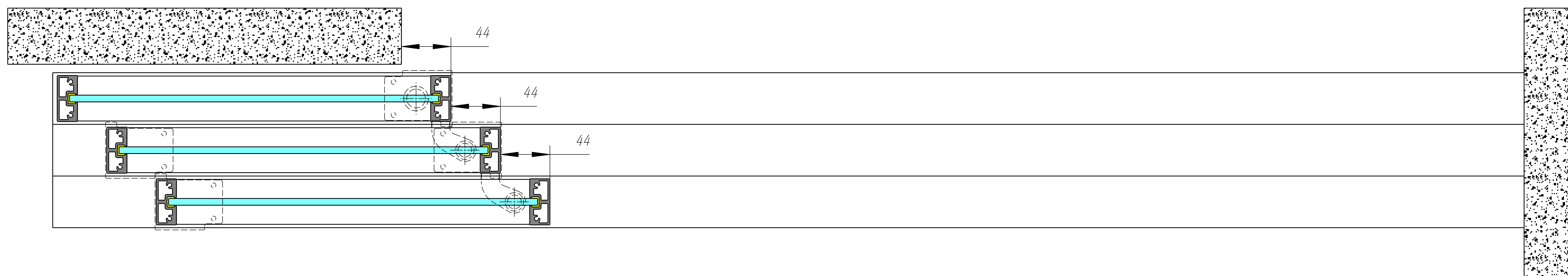
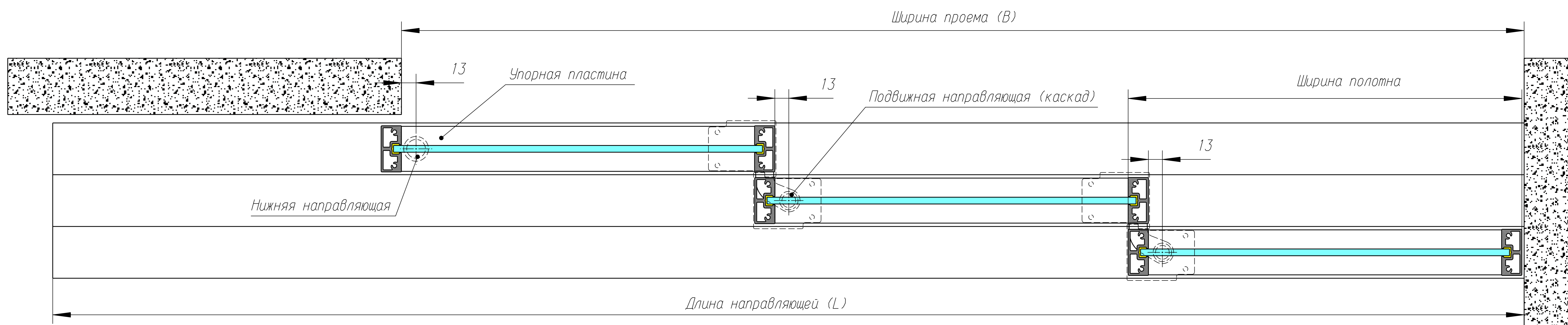
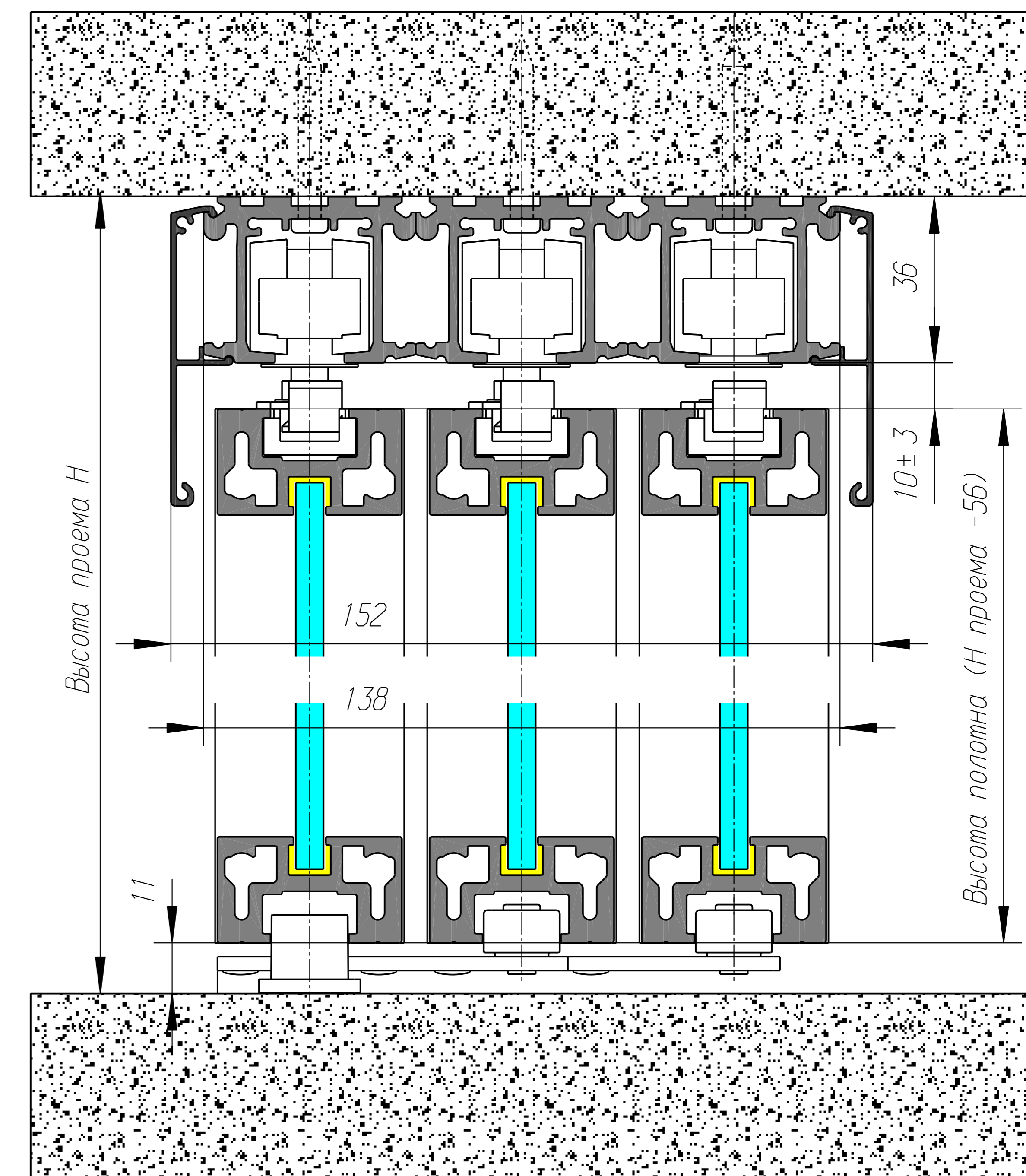
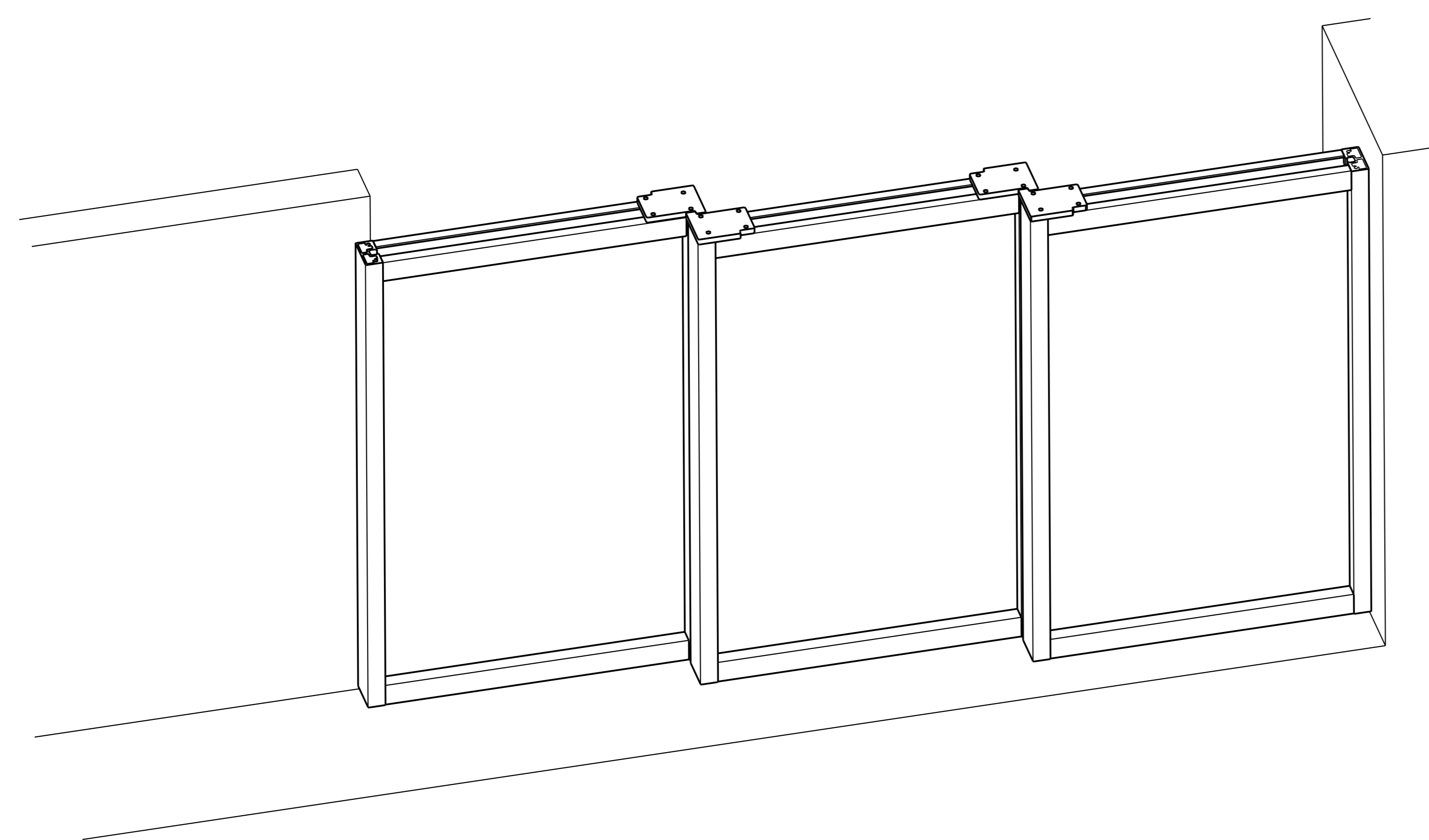


Схема 3-2

1. Выберите схему креплений.
2. Укажите лицевую сторону стекла.

